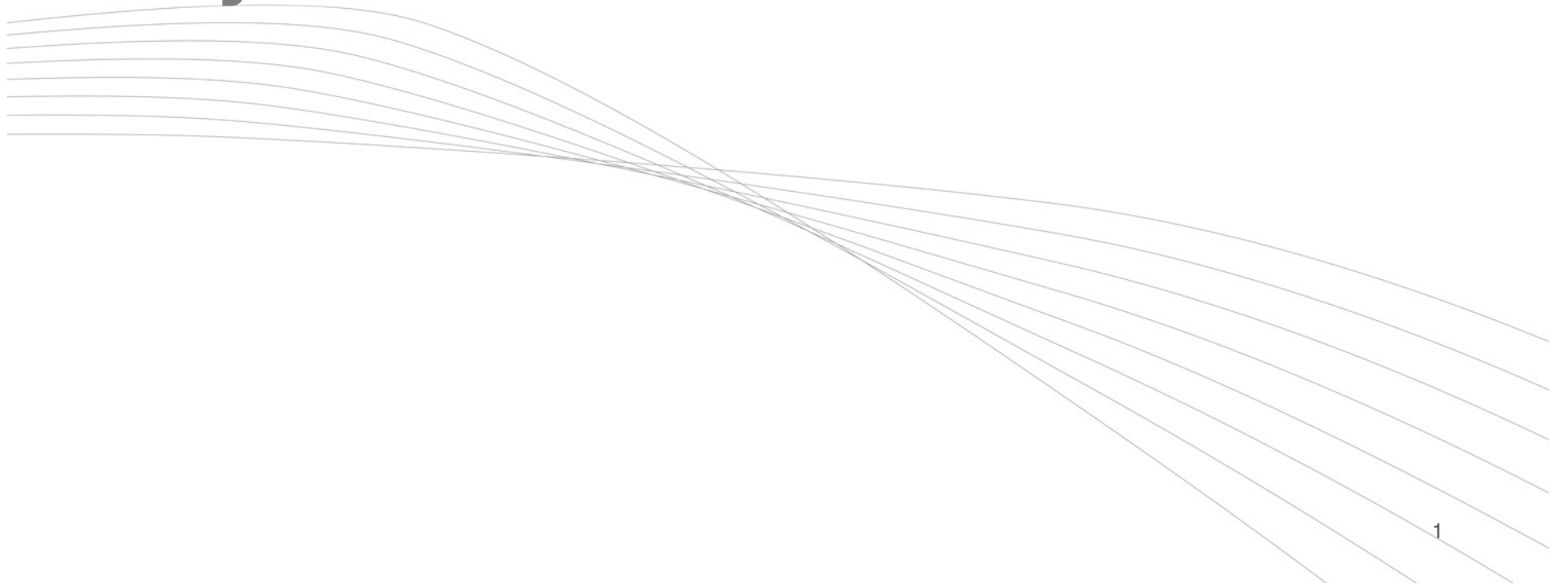


# Comfotube système de distribution d'air



# Contenu:

## 1. Comfotube 90

- Gainage en PEHD Comfotube 90
- Débits et pertes de charge
- Accessoires :
  - Collecteur de distribution d'air
  - Boîtier cylindrique pour grille décorative ronde et carrée
  - Caisson rectangulaire CLD (1x90 jusqu'à 3x90mm)
  - Petites accessoires (joint, manchon, bouchon)
  - Grilles décoratives rondes et carrées
  - Grilles décoratives rectangulaires
  - Bouches rondes
  - Manchon Flat 51/90
- Montage des bouches

## 2. Comfotube Flat 51

- Gainage en PEHD Comfotube Flat 51
- Débits et pertes de charge
- Accessoires :
  - Collecteurs de distribution d'air
  - Passages ronds 160 mm vers les collecteurs
  - Raccordements type CLRF et CLRF 90°
  - Raccordement rectangulaire CLF 90°
  - Petites accessoires (joint, manchon, bouchon, fixations)
  - Grilles décoratives rondes et carrées
  - Grilles décoratives rectangulaires
  - Bouches rondes
- Montage des bouches

### **3. Comfopipe 150 et 180 mm**

- Gainage en PP type Comfopipe
- Passages et chapeau de toiture pour toit plat ou incliné
- Prise d'air frais et extraction vers l'extérieur avec chaperon de mur
- Schéma aérolique

### **4. Mise au point de l'installation**

### **5. Exemples de montage**



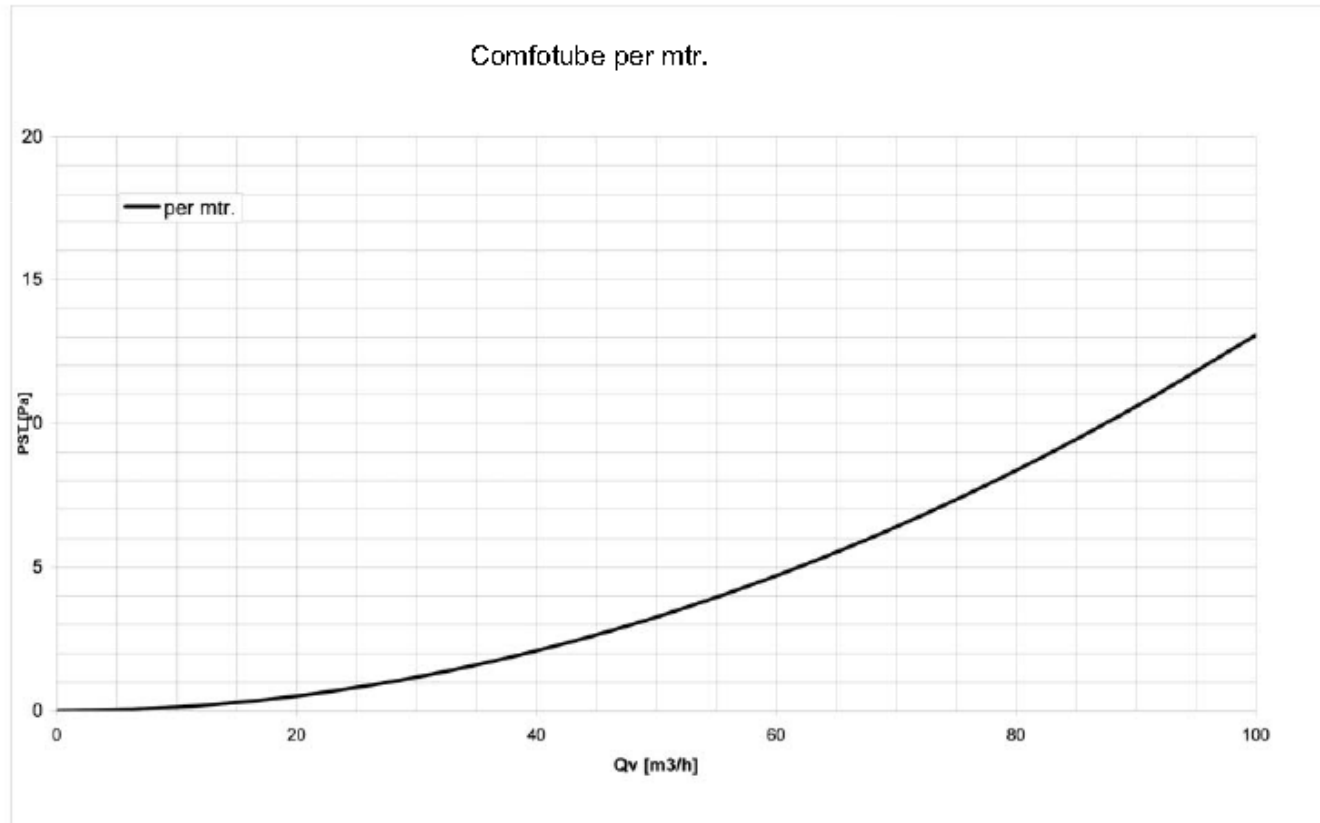
## 1. Comfotube 90:

- 100% PEHD – couleur blanche
- faible poids, flexible et anti-corrosion
- haute étanchéité à l'air
- montage vite et simple
- face intérieure lisse, facile à nettoyer
- perte de charge minimal
- pour montage dans le béton, dans la chape, dans le mur ou le plafond
- rouleau de 50 m
- débit d'air max. ca. 50 / 60 m<sup>3</sup>/h



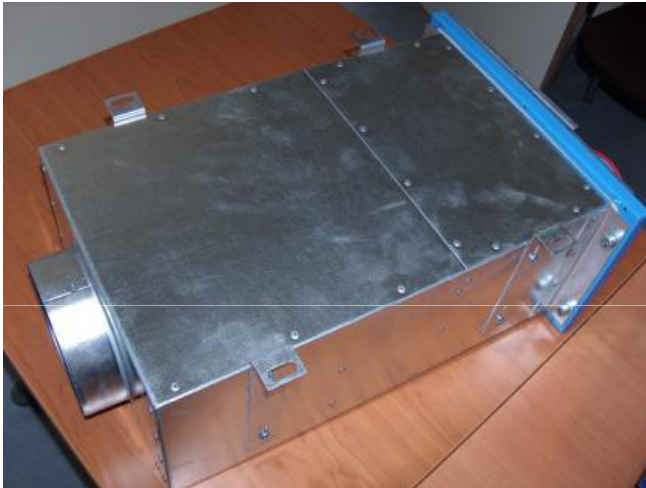
# Débits d'air et pertes de charge

Grafiek drukverlies



## Accessoires:

Collecteurs de distribution d'air :



- en acier galvanisé
- à l'intérieur, isolation acoustique 100 %
- collecteurs 6x90/150 mm,  
10x90/150 mm ou 10x90/180 mm
- **attention** : système D nécessite collecteurs avec 10 raccords  
(→ limiter pertes de charges + bruit !!)
- plaques de raccordement en bleu ou en blanc

## Accessoires:

Boîtier cylindrique pour grille décorative ronde et carrée :



- Hauteur 165 mm
- Métal lacqué en blanc
- Réglable en hauteur à l'intérieur (faux plafond)
- Avec manchon arrière 90 ou manchon latéral 90
- Pour raccordement de grilles 125 mm

## Accessoires :

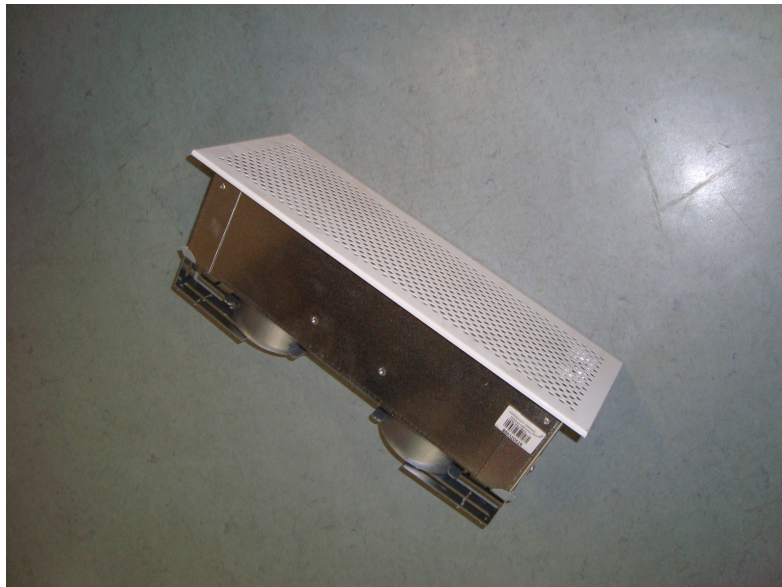
Caisson rectangulaire CLD 1x90 mm



- Acier galvanisé
- Hauteur 115 mm
- 3 raccordements Comfotube 90 possibles
- Uniquement pour grilles décoratives rectangulaires 260x160 mm
- Débit max. 60 m<sup>3</sup>/h

## Accessoires :

Caisson rectangulaire CLD 2x90 mm:

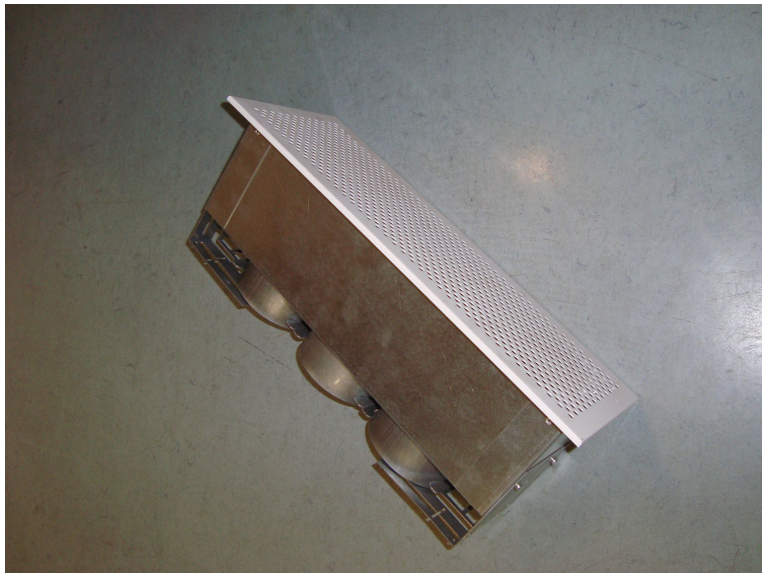


- Acier galvanisé
- Dimensions 395x120x140 mm
- Raccordements aux côtés longs
- Uniquement pour grilles décoratives rectangulaires 430x160 mm
- Débit max. 100 m<sup>3</sup>/h



## Accessoires :

Caisson rectangulaire CLD 3x90 mm:



- Acier galvanisé
- Dimensions 395x120x115 mm
- Raccordements aux côtés longs
- Uniquement pour grilles décoratives rectangulaires 430x160 mm
- Débit max. 150 m<sup>3</sup>/h

## Accessoires :

Petites accessoires (joint, manchon, bouchons) :



Joint 90: à prévoir 2 x par Comfotube – raccordement !!  
(1 à gauche et 1 à droite)



Manchon 90: pour raccorder 2 pces de Comfotube 90 (toujours prévoir 2 x joint 90)



Bouchon 110: pour boucher les raccordements non-utilisés du collecteur

Bouchon 90: boucher la gaine Comfotube 90 pendant l'installation pour éviter l'encrassement



## Accessoires:

Grilles décoratives rondes et carrées

- Acier lacqué en blanc ou inox
- Raccordement grilles 125 mm
- Pour montage mural ou au plafond
- Toujours prévoir le Comfoset 90 régulateur du débit
- Montage à l'aide de 3 clipses de fixation



Venezia blanc/inox (carré)



Torino inox/blanc (rond)

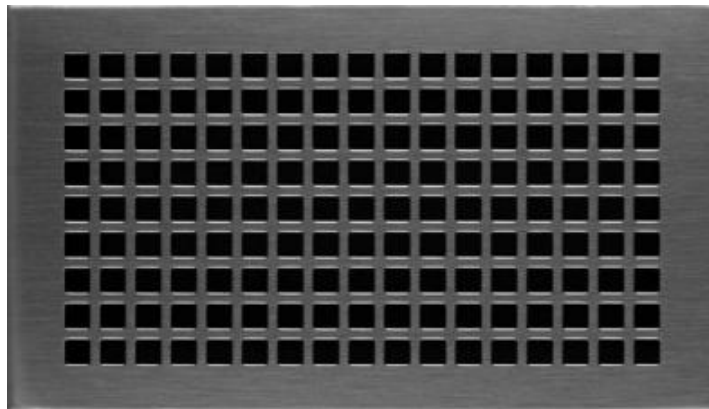


Comfoset 90

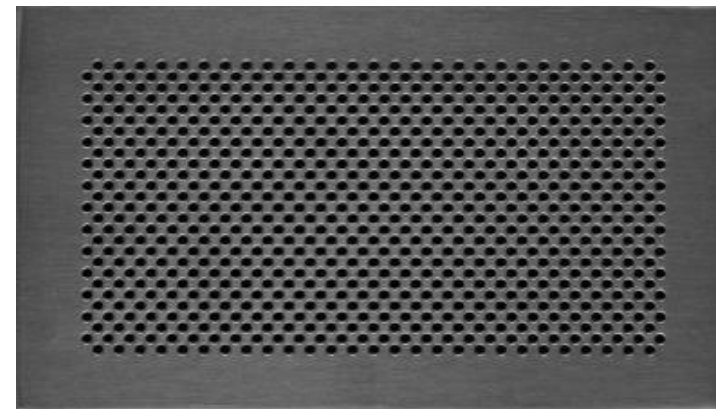
# Accessoires :

Grilles décoratives rectangulaires :

- Acier lacqué en blanc ou inox : 260x160 et 430x160 mm
- À monter sur le caisson rectangulaire CLD (1-2 et 3x90mm )
- Pour montage mural ou au plafond
- Toujours prévoir le Comfoset 90 régulateur du débit
- Montage à l'aide de 2 tiges de fixation dans le CLD



Torino inox/blanc  
60 m<sup>3</sup>/h



Venezia inox/blanc  
100 et 150 m<sup>3</sup>/h

## Accessoires :

### Bouches rondes

- exécution en métal, finition époxy blanc (STB) ou en matière synthétique de haute qualité (STH)
- Raccordement grilles 125 mm (sur le raccordement blanc)
- Pour montage mural ou au plafond
- Mise au point à l'aide d'un conus réglable (pas besoin du Comfoset 90)
- joint de raccordement en caoutchouc pour un montage hermétique et rapide



STB Extraction (blanc)  
60 m<sup>3</sup>/h



STH Pulsion (blanc)  
60 m<sup>3</sup>/h

## Montage des bouches : à retenir

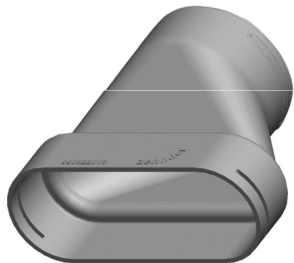


### Éviter un perçage du plafond au fond du coin:

- ✓ On ne sait plus monter la bouche sur le CLRF
- ✓ Distance au mur pour le STB-1-125 = minimum 50 mm
- ✓ Distance au mur pour le STH-1a-125 = idéal 300 mm

## Accessoires:

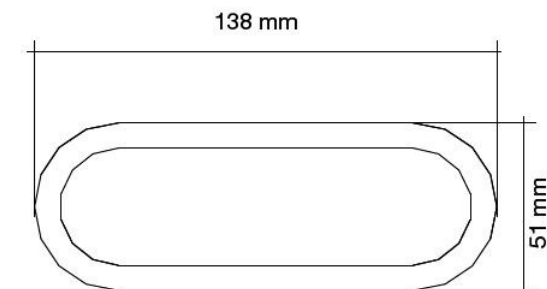
Manchon combi Flat 51/90 (horizontal ou 90°): 90 °)



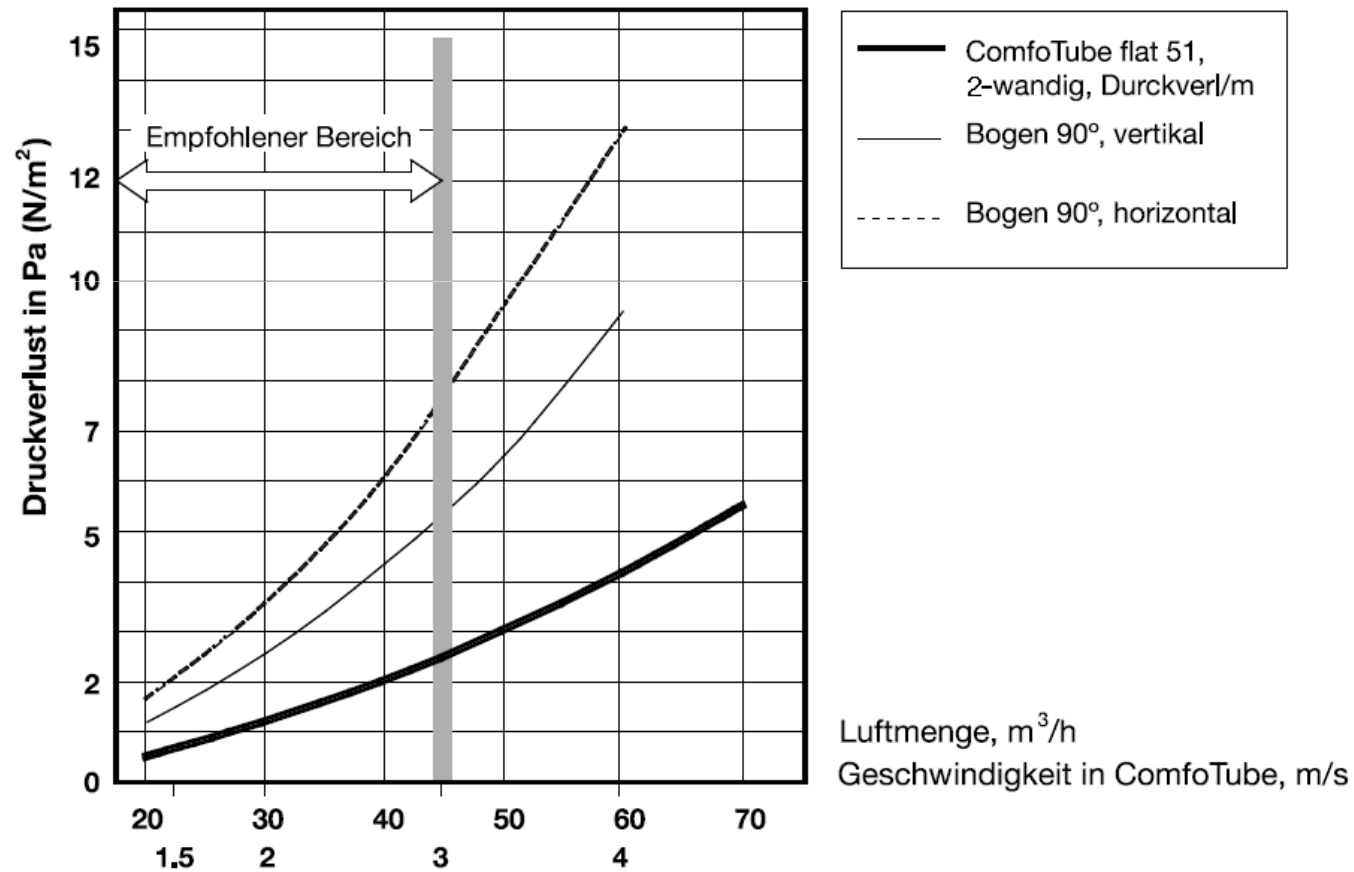
- Ce raccord rond/oval permet la mise en œuvre d'installations mixtes.
- **Exemple** : pour passer du collecteur compact Comfotube 90 au système de distribution Flat 51 avec pièces finales CLRF et CLRF 90°

## 2. Comfotube Flat 51

- Gainage oval, flexible et plat 100 % PEHD
- Facile à installer dans une chape, du béton non vibré ou une structure (mur, plafond)
- Débit d'air max. d'env. 50/60 m<sup>3</sup>/h
- Anticorrosion
- Paroi intérieure lisse , facile à nettoyer → Clinside
- Réglage du débit par gaine
- rouleaux de 20 et 50 m



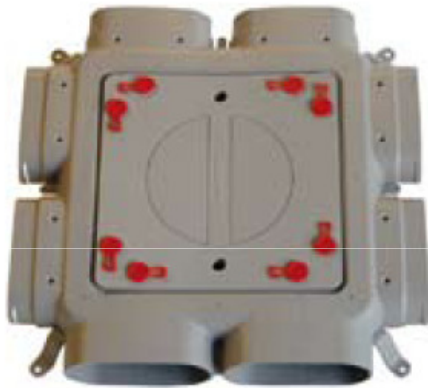
## Débits d'air et pertes de charge:



# Accessoires :

Collecteurs:

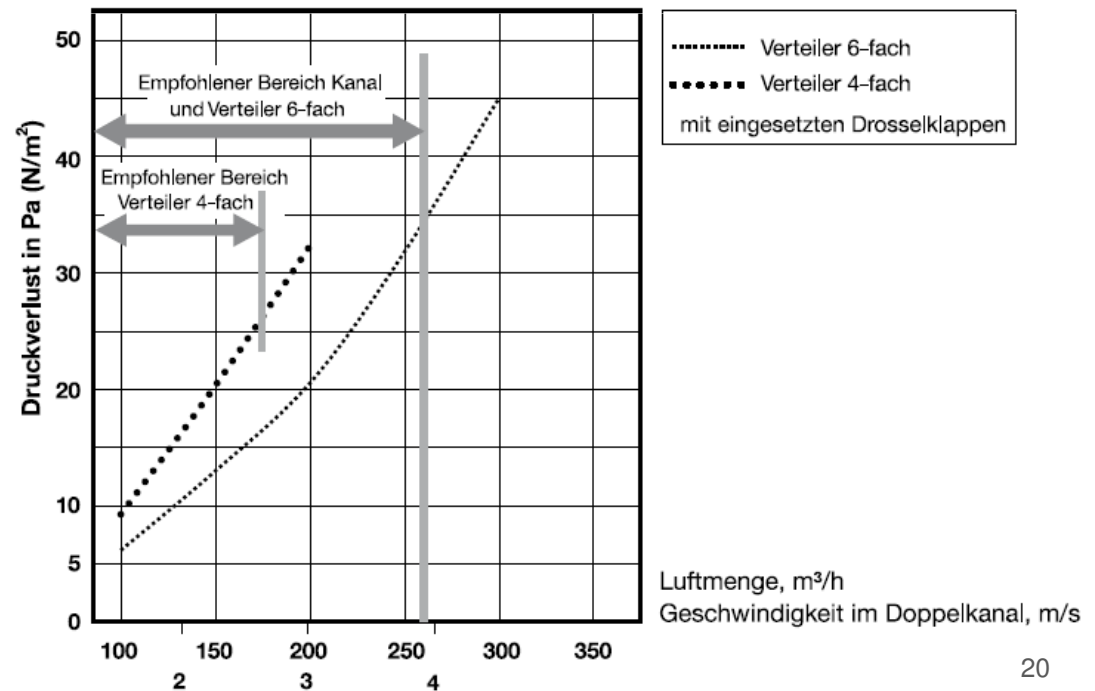
- Fabriqué en PEHD 100 %
- Face intérieure lisse
- Dim. 6x90 mm ou 4x90 mm



Verteiler flat 51-6



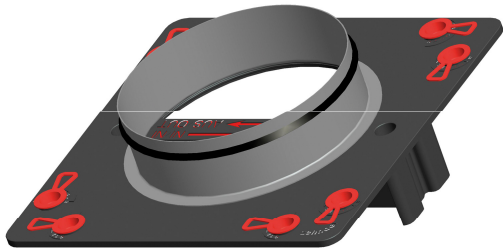
Verteiler flat 51-4



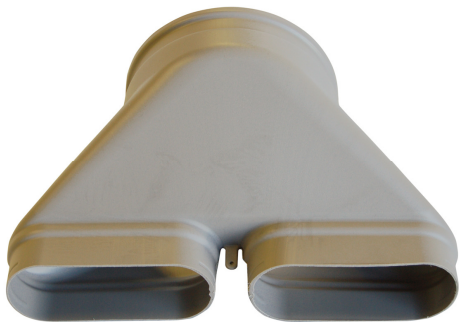


## Accessoires:

Passages ronds 160 mm pour les collecteurs



- Fabriqué en PEHD
- Passage 160 mm pour collecteur 6x90 mm
- Remplace le couvercle d'en haut



- Fabriqué en PEHD
- Culotte 160 mm pour collecteur 6 et 4x90 mm
- Enlever la goupille de renfort

# Accessoires :

Raccordements type CLRF et CLRF 90°

- Fabriqué en PEHD
- Pour grilles décoratives rondes et carrées et bouches STB et STH
- Pour montage au plafond ou mural
- Perçage 140 mm



Exécution 90°



Exécution droite

## Accessoires:

Raccordement rectangulaire CLF 90°

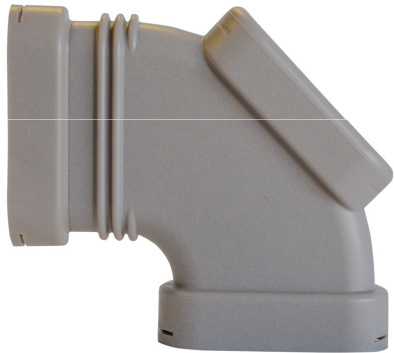


- Fabriqué en PEHD
- Pour grilles décoratives rectangulaires 305x130 mm
- Pour montage au plafond ou mural
- Perçage 140 mm

## Accessoires:

Petites accessoires (manchon, coude, bouchon, fixation):

- Fabriqué en PEHD



Coude H 90°



Coude V 90°



Manchon



Bouchon Flat 51



collier de serrage

## Accessoires:

### Attention:

Toutes les accessoires en PEHD sont emballées séparément et sont pourvues de joints et de clipses de fixation



## Accessoires:

Grilles décoratives carrées et rondes

- Acier lacqué en blanc ou inox
- Raccordement grilles 125 mm
- Pour montage mural ou au plafond
- Toujours prévoir le Comfoset Flat 51 régulateur du débit
- Montage à l'aide de 3 clipses de fixation



Venezia blanc/inox (carré)



Torino inox/blanc (rond)



Comfoset Flat 51

## Accessoires:

Grilles décoratives rectangulaires :

- Acier lacqué en blanc ou inox : 305x130 mm
- À monter sur le caisson rectangulaire CLF
- Pour montage mural ou au plafond
- Toujours prévoir le Comfoset Flat 51 régulateur du débit



Venezia inox/blanc  
60 m<sup>3</sup>/h



Pisa inox/blanc  
60m<sup>3</sup>/h

## Accessoires :

### Bouches rondes

- exécution en métal, finition époxy blanc (STB) ou en matière synthétique de haute qualité (STH)
- Raccordement grilles 125 mm (sur le raccordement blanc)
- Pour montage mural ou au plafond
- Mise au point à l'aide d'un conus réglable (pas besoin du Comfoset 90)
- joint de raccordement en caoutchouc pour un montage hermétique et rapide



STB Extraction (blanc)  
60 m<sup>3</sup>/h



STH Pulsion (blanc)  
60 m<sup>3</sup>/h



## Montage des bouches : à retenir

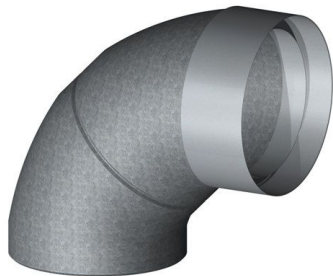


### Éviter un perçage du plafond au fond du coin:

- ✓ On ne sait plus monter la bouche sur le CLRF
- ✓ Distance au mur pour le STB-1-125 = minimum 50 mm
- ✓ Distance au mur pour le STH-1a-125 = idéal 300 mm

### 3. Comfopipe 150 et 180 mm:

- Fabriqué en PP gris avec structure cellulaire fermé
- Indiqué comme conduit de pulsion ou d'extraction d'air
- Pas de problème de condensation grâce à la densité gazeuse du produit
- Facile à couper sur mesure
- Dimensions 150/180 mm et 180/210 mm



Coude 90°

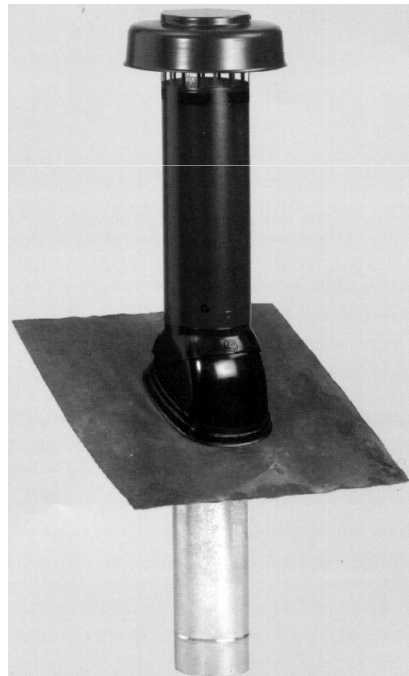


coude 45°

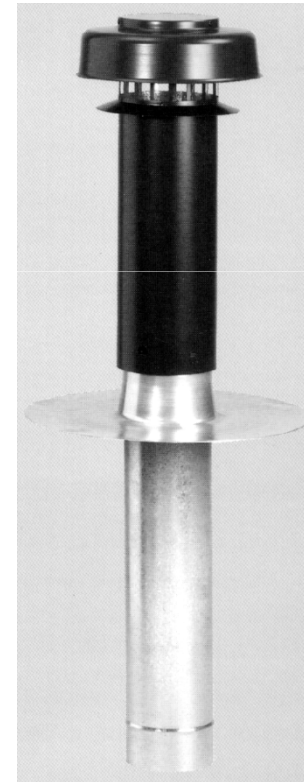


Conduit  
L=500 ou 1000 mm  
30

## Passages et chapeau de toiture pour toit plat ou incliné

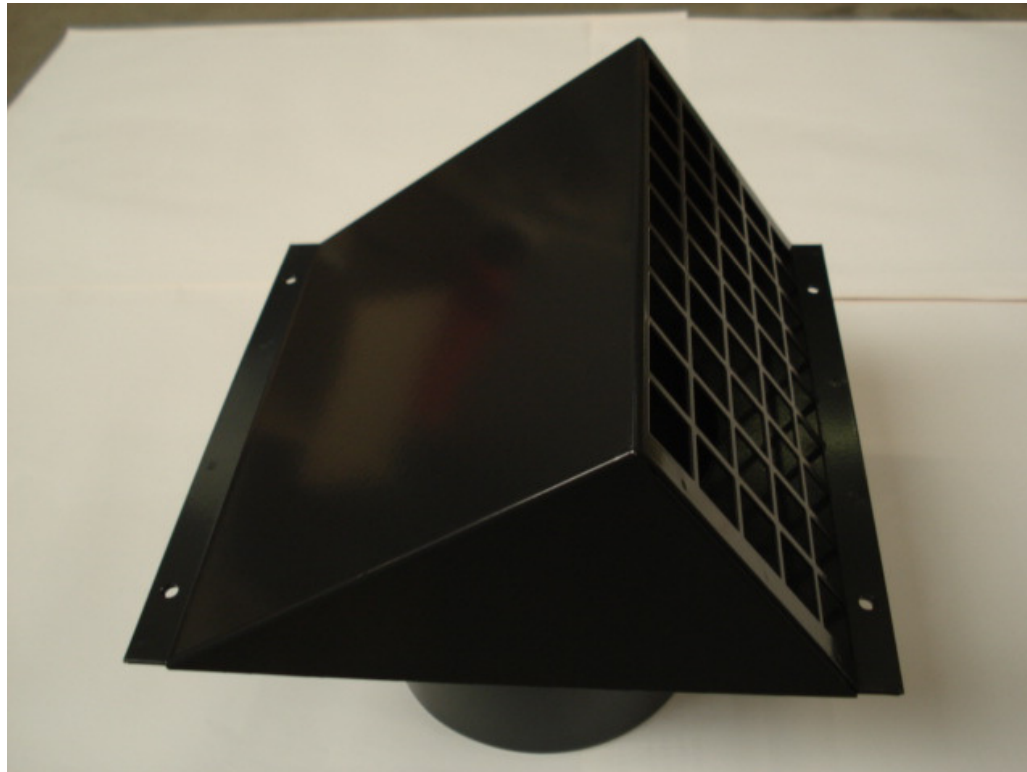


Toit incliné

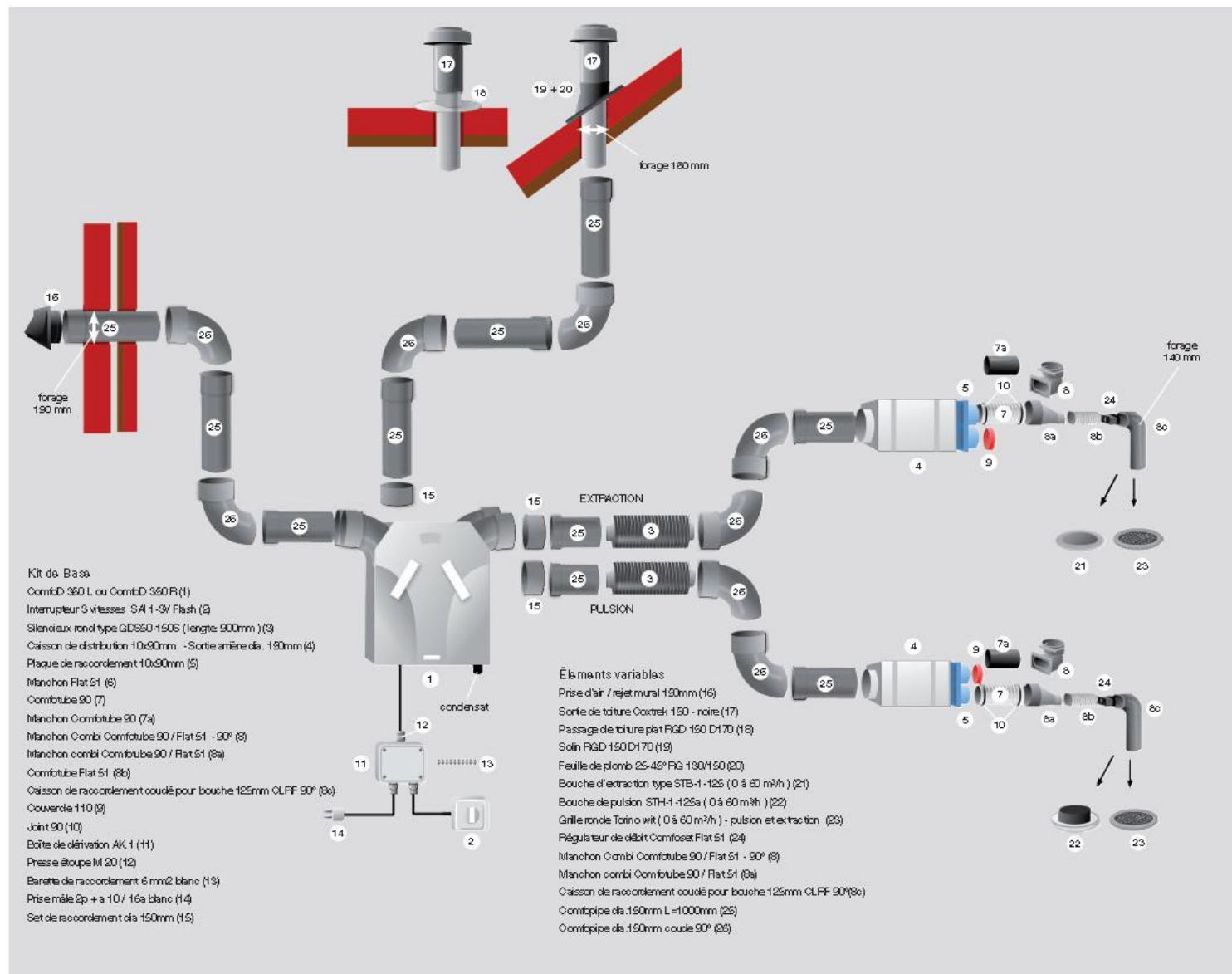


t Toit plat

Prise d'air frais et extraction vers l'extérieur avec chaperon de mur

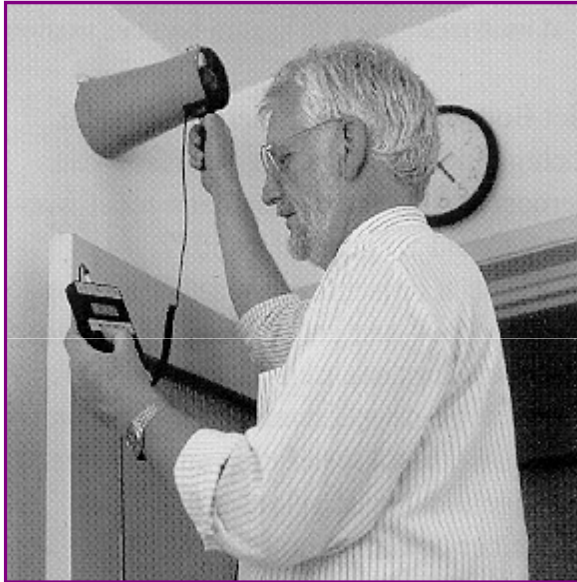


# Schéma aérolique du Comfokit D 350





## 4. Mise au point de l'installation



Anémomètre



Flow Finder

Utiliser un grand conus pour les bouches de pulsion

## Objectif : réaliser les débits nécessaires avec un régime minimal

- Fermer portes et fenêtres
- Ventilateur sur position maximale (position 3)
- Bouches entièrement ouvertes
- Mesurer les débits d'air
- Adapter le régime du ventilateur (augmenter ou diminuer)
- Équilibrer les bouches :
  - dérogation maximale 5 %
  - garder toutes les dérogations au même côté
  - remplir la feuille "mise au point de l'installation" → PEB

## 5. Exemples de montage













